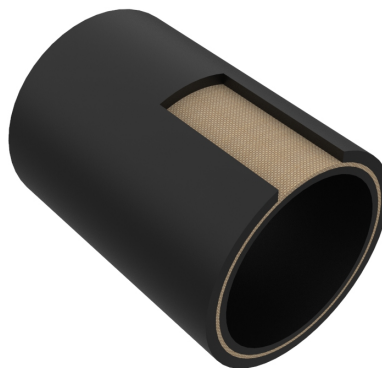


LEBENSMITTELSCHLÄUCHE

GETRÄNKESCHLAUCH

Hochwertige Ausführung für die Getränkeindustrie. Zur Durchleitung von Kohlesäure, nichtalkoholischen und alkoholischen Getränken bis zu einem Alkoholanteil von 96%.

- Aufbau:
- helle Spezialseele
 - zug- und druckfeste, hochelastische Gewebereinlagen
 - optional: verdecktliegende Federstahldrahtspirale
 - rote, abriebfeste, witterungsbeständige Decke
 - innen glatt, aussen glatt stoffgemustert
 - geeignet für CIP- und konventionelle Reinigung, kurzfristige Dampfreinigung bis 120°C
 - Alle verwendeten SIMON – Lebensmittelqualitäten erfüllen die Forderungen der „Empfehlung XXI Kat.2“ des BGVV (D) und der FDA (§177.2600).



DN [mm]	Wandstärke [mm]	BD [bar]	Vakuum [bar]	Biegeradius ca. [mm]	max. Länge [m]
13	5	16	-	50	40
19	5	16	-	100	40
25	6	16	-	150	40
32	8	16	-	170	40
40	10	16	-	250	40
50	11	16	-	350	40
65	12	10	-	450	40
80	15	10	-	650	40
100	15	10	-	750	40

Als Rollenware oder in Fixlängen.

SIMON – Lebensmittelschläuche erhalten Sie auf Wunsch mit einvulkanisierten Armaturen im SIMON – Vulkofix- Verfahren.



Andere Ausführungen und Abmessungen auf Anfrage.