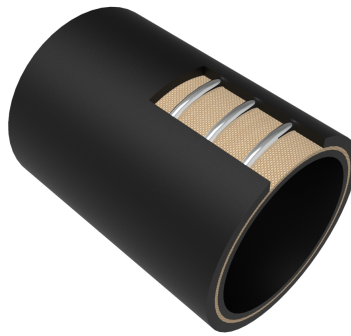


LEBENSMITTELSCHLÄUCHE

LEBENSMITTELSCHLAUCH

Der Universalschlauch zur Förderung fetthaltiger (insbesondere tierische und pflanzliche Fette/Öle) und fettfreier Lebensmittel. Ebenso zur Durchleitung von alkoholischen und alkoholfreien Getränken und Fruchtsäften.

- Aufbau:
- helle NBR - Seele
 - zug- und druckfeste Gewebeeinlagen
 - verdecktliegende Federstahldrahtspirale
 - blaue, abriebfeste, witterungsbeständige Decke
 - optional: schwarze, helle oder rote Decke
 - optional: Kupferlitze
 - innen glatt, aussen glatt stoffgemustert
 - geeignet für CIP- und konventionelle Reinigung, kurzfristige Dampfreinigung bis 130°C
 - alle verwendeten SIMON – Lebensmittelqualitäten erfüllen die Forderungen der „Empfehlung XXI Kat. 2“ des BGVV (D) und der FDA (§177.2600).



DN [mm]	Wandstärke [mm]	BD [bar]	Vakuum [bar]	Biegeradius ca. [mm]	max. Länge [m]
25	6	10	0,9	175	40
32	6	10	0,9	224	40
38	6,5	10	0,9	266	40
40	7	10	0,9	280	40
50	7	10	0,9	350	40
65	7	10	0,9	455	40
80	8	10	0,9	560	40
100	8	10	0,9	700	40

Rollenware oder abgelängte Stücke.

Auch ohne Spirale oder in verstärkter Ausführung zur Förderung abrasiver Lebensmittel erhältlich.

SIMON-Lebensmittelschläuche erhalten Sie auf Wunsch mit einvulkanisierten Armaturen im SIMON - Vulkofix - Verfahren.



Andere Ausführungen und Abmessungen auf Anfrage.