

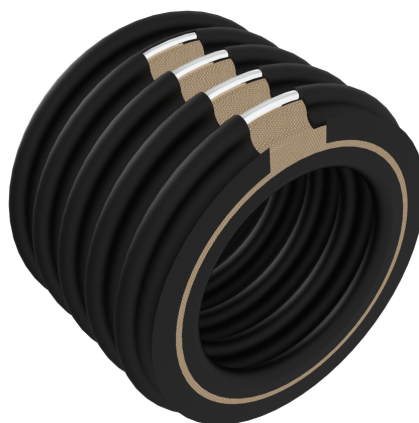
LUSOFLEX-SCHLÄUCHE

FALTENSPIRALSCHLAUCH TYP SUPERFLEX

Höchstflexibler und komprimierbarer Schlauch zur Förderung von flüssigen, festen oder gasförmigen Medien bei besonders engen Einbaubedingungen, bzw. bei geforderter hoher Axial- und Lateralbeweglichkeit. Günstigster Biegeradius mit $R = D \times 1,5 - 2$, komprimierbar bis auf ca. 50% der Gesamtlänge.

Angaben zu Temperatur- und Medienbeständigkeit erhalten Sie in unserer Simon – Beständigkeitsliste.

- Aufbau:
- Seele in Spezialqualität in Abhängigkeit des Fördermediums
 - Gewebeeinlagen
 - optional: Kupferlitze
 - verdecktliegende Federstahldrahtspirale
 - UV-, ozon- und witterungsbeständige Decke
 - innen und aussen gewellt



DN [mm]	Wandstärke [mm]	BD [bar]	Vakuum [bar]	Biegeradius ca. [mm]	max. Länge [m]
40	2	bis 0,5	0,8	60	10
50	2	bis 0,5	0,8	75	10
60	2,5	bis 0,5	0,8	90	10
70	2,5	bis 0,5	0,8	105	10
75	2,5	bis 0,5	0,8	112	10
80	2,5	bis 0,5	0,8	120	10
90	2,5	bis 0,5	0,8	135	10
100	2,5	bis 0,5	0,8	150	10
110	2,5	bis 0,5	0,8	165	10
120	3	bis 0,5	0,8	180	10
125	3	bis 0,5	0,8	187	10
150	3	bis 0,5	0,8	225	10
175	3	bis 0,5	0,8	262	10
200	3,5	bis 0,5	0,8	300	10
250	3,5	bis 0,5	0,8	375	10
300	4	bis 0,5	0,8	450	5
350	4	bis 0,5	0,8	700	5
400	4	bis 0,5	0,5	700	5
500	4	bis 0,5	0,5	1000	5
600	4,5	bis 0,5	0,5	1200	5

Abgelängte Stücke mit spiralfreien Muffen und/oder Muffenerweiterungen.
Für höhere Drücke auf Anfrage.

Andere Ausführungen und Abmessungen auf Anfrage.



