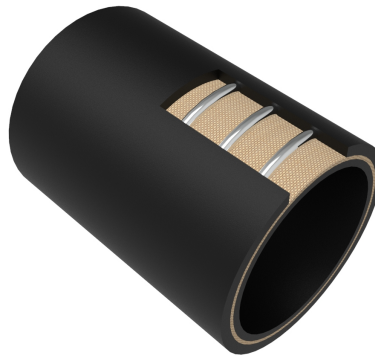


MATERIALFÖRDERSCHLÄUCHE

MATERIALFÖRDERSCHLAUCH TYP SISTAN

Zur Förderung abrasiver Medien bei normalen Biegeradien und hohem Vakuum. Die Standardausführung für eine Vielzahl verschiedenster Einsatzbereiche in der hydraulischen oder pneumatischen Förderung. Temperaturbeständig von -35°C bis $+90^{\circ}\text{C}$.

- Aufbau:
- abriebfeste, antistatische Seele
 - optional: Kupferlitze
 - zug- und druckfeste Gewebeeinlagen
 - verdecktliegende Federstahldrahtspirale
 - UV-, ozon- und witterungsbeständige Decke
 - innen glatt, aussen glatt stoffgemustert



DN [mm]	Wandstärke [mm]	BD [bar]	Vakuum [bar]	Biegeradius [mm]	max. Länge [m]
50	7	10	0,8	250	40
63	7	10	0,8	315	40
65	7	10	0,8	325	40
70	7,5	10	0,8	350	40
75	7,5	10	0,8	375	40
80	8	10	0,8	400	40
85	8	10	0,8	425	40
90	8	10	0,8	450	40
100	9	10	0,8	600	40
115	9	10	0,8	675	20
125	9	10	0,8	800	20
140	9	10	0,8	980	20
150	10	10	0,8	1050	20
170	10	10	0,8	1200	20
200	10	10	0,8	1400	20

Als Rollenware oder in Fixlängen mit spiralfreien Muffen und/oder Muffenerweiterungen. Ausführung auch ohne Spirale erhältlich.



Andere Ausführungen und Abmessungen auf Anfrage.

