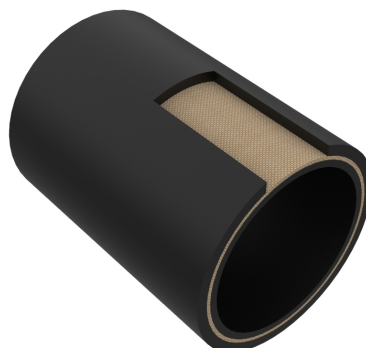


ÖL- UND BENZINSCHLÄUCHE

HASPELSCHLAUCH

Flexibler Druckschlauch für Benzin- und Benzolgemische 50 : 50, verbleite und unverbleite Kraftstoffe mit Aromatengehalt bis 50%, Dieselmotoren, Heizöle, Hydrauliköle auf Mineralölbasis. Trommelbarer Schlauch mit engsten Biegeradien und leichter Handhabbarkeit. Temperaturbeständig von -35°C bis $+90^{\circ}\text{C}$. Entsprechend DIN EN 12115.

- Aufbau:
- öl- und benzinbeständige, leitfähige NBR - Seele
 - zug- und druckfeste Gewebeeinlagen
 - Kupferlitze
 - witterungsbeständige, abriebfeste, leitfähige CR - Decke
 - innen glatt, aussen glatt stoffgemustert



DN [mm]	Wandstärke [mm]	BD [bar]	Vakuum [bar]	Biegeradius ca. [mm]	max. Länge [m]
25	6	20	-	150	40
32	6	20	-	175	40
38	6,5	20	-	225	40
40	7	20	-	250	40
50	8	20	-	275	40
50 *	9	15	-	300	40

*) Ausführung als Tankreinigungsschlauch. Beständig gegenüber den handelsüblichen Reinigungsmitteln.

Rollenware oder abgelängte Stücke.



Andere Ausführungen und Abmessungen auf Anfrage.