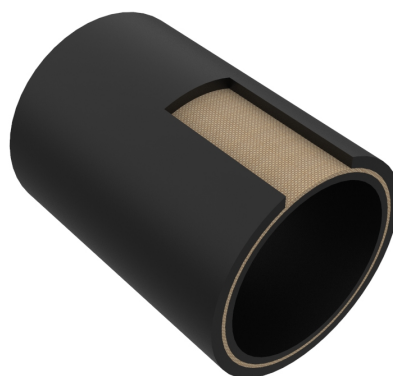


ÖL- UND BENZINSCHLÄUCHE

MINERALÖLSCHLAUCH

Für Mineralölprodukte aller Art, insbesondere technische Öle und Fette, Benzin- und Benzolgemische 50 : 50, verbleite und unverbleite Kraftstoffe mit Aromatengehalt bis 50%, Dieselkraftstoffe, Heizöle, Hydrauliköle auf Mineralölbasis. Trommelbare, vakuumkonstante Ausführung. Temperaturbeständig von -35°C bis +90°C. Entsprechend DIN EN 12115.

- Aufbau:
- öl- und benzinbeständige, leitfähige NBR – Seele
 - zug- und druckfeste Gewebeeinlagen
 - Kupferlitze
 - witterungsbeständige, abriebfeste, leitfähige CR - Decke
 - innen glatt, aussen glatt stoffgemustert



DN [mm]	Wandstärke [mm]	BD [bar]	Vakuum [bar]	Biegeradius ca. [mm]	max. Länge [m]
19	6	25	0,6	125	40
25	6	25	0,5	150	40
32	6	25	0,3	175	40
35	6	25	0,3	200	40
38	6,5	25	0,3	225	40
40	7	25	0,3	240	40
45	7	25	0,3	265	40
50	8	25	0,3	275	40
63	8	25	-	300	40
75	8	20	-	350	40
100	8	16	-	450	40

Rollenware oder abgelängte Stücke.
Auch als Spiralschlauch erhältlich.



Andere Ausführungen und Abmessungen auf Anfrage.