

ÖL- UND BENZINSCHLÄUCHE

TEERSPRITZ- und BITUMENSCHLAUCH

Für Teer oder Heißbitumen. Mit zusätzlicher Spirale für höchste Sicherheit und größtmöglicher Flexibilität. Ausführung entsprechend DIN EN 13482.

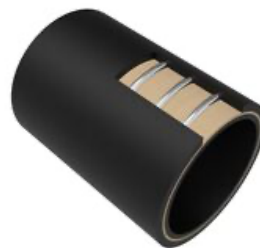
Bitte beachten Sie die Sicherheitsvorschriften für Teerspritz- und Bitumenschläuche.

- Aufbau:
- schwarze Spezial - NBR – Seele
 - zug- und druckfeste Spezialgewebeeinlagen
 - verdeckliegende Federstahldrahtspirale (Bitumenschlauch)
 - schwarze, abriebfeste CR – Decke
 - innen und aussen glatt, stoffgemustert
 - elektrisch leitfähig $R < 10^6 \Omega$

Teerspritzschlauch					
DN [mm]	Wandstärke [mm]	Betriebsdruck [bar]		Biegeradius ca. [mm]	max. Länge [m]
		bis +20° C	bis +180° C		
19	6	16	7	190	40
25	7	16	7	250	40



Bitumenschlauch					
DN [mm]	Wandstärke [mm]	Betriebsdruck [bar]		Biegeradius ca. [mm]	max. Länge [m]
		bei +20° C	bis +200° C		
50	8	10	7	175	40
63	8	10	7	200	40
75	8	10	7	300	40
100	8,5	10	7	400	40



Rollenware oder abgelängte Stücke mit spiralfreien Muffen und/oder Muffenerweiterungen. Auch in beheizbarer Ausführung lieferbar. Bedingt vakuumfest bis 0,4 bar.



Andere Ausführungen und Abmessungen auf Anfrage.