

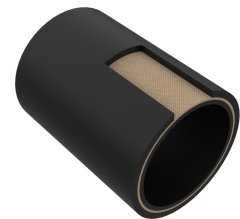
# SCHLAUCHPROGRAMM FAHRZEUGTECHNIK

Schläuche und technische Schlauchartikel fertigen wir für viele namhafte Motoren- und Fahrzeughersteller in Dimensionen von 10 bis 250 mm bei beliebigen Längen und variablen Einsatzdrücken.

Elastomer	Temperaturbereich	Einsatzgebiet
NBR	-30°C bis +110°C	Öle, Fette, Treibstoffe
CR	-30°C bis +140°C	Luft
EPDM	-40°C bis +150°C	Kühlwasser, Glykol, Bremsflüssigkeiten
AEM	-20°C bis +175°C	Öle und Additive
ECO	-40°C bis +145°C	mineralische Öle, Treibstoffe
FKM	-20°C bis +220°C	mineralische Öle, Treibstoffe
MVQ	-60°C bis +260°C	Luft, Glykol

## MUFFENSTÜCK

Druckfeste Schlauchstücke als gerade Verbindung oder Entkopplungselement in Rohrleitungen für Drücke bis 20 bar.



## SPIRALSCHLAUCH

Saug- und druckfeste Ausführungen von -0,9 bar bis +20 bar, mit oder ohne spiralfreie Muffen. Verlegbar auch in engen Radien.



## LADELUFTSCHLAUCH

Als Industrieschlauch, Schlauchkrümmer oder Faltenspiralschlauch für Saug- und Druckleitungen.



Als Faltenbalg mit aussenliegenden Metallringen im Druckbereich.



## SCHLAUCHKRÜMMER

Formstabiles Verbindungselement, wahlweise für Saug- und/oder Druckbereich, in beliebigen Geometrien.



Andere Ausführungen und Abmessungen auf Anfrage.