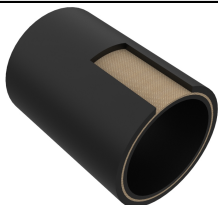


## SCHLAUCHPROGRAMM MARINE

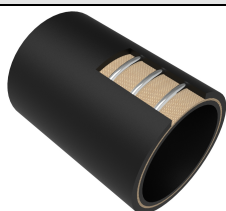
Für den Marinebereich fertigen wir Schläuche und technische Schlauchartikel in Dimensionen von 15 bis 1600 mm, in variablen Längen und für Saug- und Druckzwecke von 1,0 bar Vakuum bis 150 bar BD, Temperaturbeständigkeit von -40°C bis +1200°C. Hierfür haben wir Prüfzertifikate verschiedener Zertifizierungs- und Klassifizierungsgesellschaften.

### INDUSTRIESCHLAUCH



Als Verbindungs- oder Muffenstück in Rohrleitungen.

### SPIRALSCHLAUCH



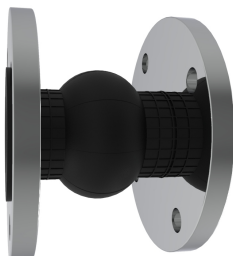
Bewegliches Verbindungselement in Rohrleitungen für Saug- und Druckzwecke.

### FALTENSCHLAUCH



Hochflexibles Verbindungselement im Druck- und Vakuumeinsatz, in allen Peripheriez- und -ableitungen.

### KOMPENSATOR



Flexibles Dehnungsausgleichselement mit hohen vertikalen und axialen Zug- und druckaufnahmekräften.

### FORMSCHLAUCH



Formstabiles Verbindungselement, wahlweise für Saug- und/oder Druckbereich, in beliebigen Geometrien.

### ANWENDUNGEN

- Abgasschläuche
- Aramidschläuche
- Betankungsschläuche
- Bunkerschläuche
- Dampfschläuche
- Deckwaschschläuche
- Fender
- Fischsaugschläuche
- Flachsschläuche
- Flammwidrige Schläuche
- Flanschenschläuche
- Hochdruckschläuche
- Kabelschutzschläuche
- Kompensatoren
- Kraftstoffschläuche
- Kühlwasserschläuche
- Produktförderschläuche
- Saug- u. Druckschläuche



Weitere Ausführungen auf Anfrage.

Zur Qualitätsbestimmung und Auswahl der Anschlüsse wenden Sie sich bitte an unseren technischen Verkauf.