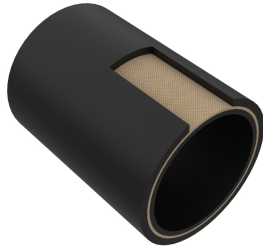


SCHLAUCHPROGRAMM MASCHINENBAU

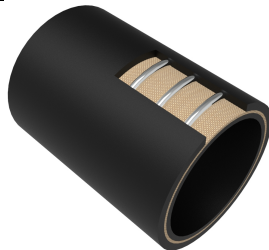
Für den allgemeinen Maschinenbau fertigen wir Schläuche und technische Schlauchartikel in Dimensionen von 15 bis 1600 mm, in variablen Längen und für Saug- und Druckzwecke. Zur Förderung fester, flüssiger und gasförmiger Medien bei Temperaturen von -40°C bis $+260^{\circ}\text{C}$. Eine Auswahl möglicher Verbindungen, auch konfektioniert mit verschiedensten Anschlüssen, sehen Sie im folgenden:

INDUSTRIESCHLAUCH



Als Verbindungsschlauch oder Muffenstück in Rohrleitungen.

SPIRALSCHLAUCH



Bewegliche Verbindung von Rohrleitungen für Saug- und Druckzwecke.

FALTENSPIRALSCHLAUCH



Hochflexibles Verbindungselement im Druck- und Vakuumeinsatz, in allen Peripheriez- und -ableitungen.

MUFFENKOMPENSATOR



Flexibles Dehnungsausgleichselement mit hohen vertikalen und axialen Zug- und Druckaufnahmekräften in allen Bereichen.

FORMSCHLAUCH



Formstabilen Verbindungselement, wahlweise für Saug- und/oder Druckbereich, in beliebigen Geometrien.



ANSCHLÜSSE



Wir bieten Ihnen zu unseren Schläuchen handelsübliche Armaturen zum Einbinden oder einvulkanisierte Armaturen an.

Siehe hierzu „SIMON – Schlauchverbindungen“.

Andere Ausführungen und Abmessungen auf Anfrage.

