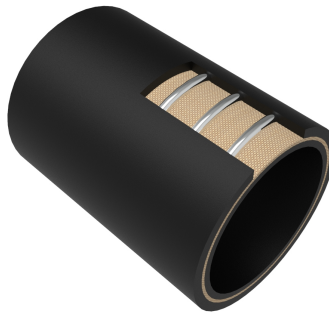


# SCHLAUCHPROGRAMM UMWELT

## AUSLEGERSCHLAUCH

Zum Einsatz an Entsorgungsfahrzeugen. Hochflexibel, querschnittstabil und universell als Haspel- oder Kassettenschlauch einsetzbar. Mit geringer Längsdehnung und guter Schwingungsdämpfung. Temperaturbeständig von -40°C bis +100°C.

- Aufbau:
- abriebfeste, antistatische, ölbeständige Seele
  - zug- und druckfeste Gewebeeinlagen
  - verdecktliegende Federstahldrahtspirale
  - UV-, ozon- und witterungsbeständige Decke
  - innen und außen glatt, stoffgemustert
  - optional: aussen gewellt oder gerippt



DN [mm]	Wandstärke [mm]	BD [bar]	Vakuum [bar]	Biegeradius ca. [mm]	max. Länge [m]
100	8,0	6	0,8	400	40
110	9,5	6	0,8	500	30
125	9,5	6	0,8	600	20
150	9,5	6	0,8	720	20
200	9,5	6	0,8	960	20

Rollenware oder abgelängte Stücke mit spiralfreien Muffen und/oder Muffenerweiterungen.



Andere Ausführungen und Abmessungen auf Anfrage.