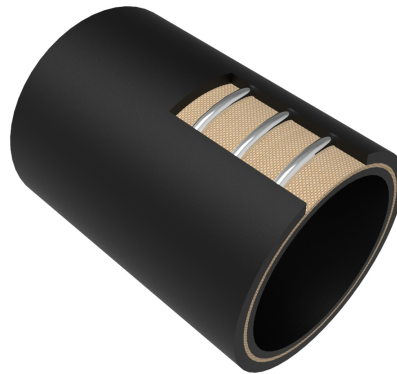


SCHLAUCHPROGRAMM UMWELT

LATRINENSCHLAUCH

Saug- und Druckschlauch für flüssige Medien, auch mit Feststoffanteilen. Beständig gegenüber Fäkalien und leichten Laugen. Geeignet zum Einsatz auf Saugfahrzeugen und ortsfesten Pumpenstationen. Temperaturbeständig von -40°C bis $+100^{\circ}\text{C}$.

- Aufbau:
- fäkalienbeständige Seele
 - optional: öl- und benzinbeständige Seele
 - zug- und druckfeste Gewebeeinlagen
 - verdecktliegende Federstahldrahtspirale
 - abriebfeste Decke
 - innen und außen glatt, stoffgemustert



DN [mm]	Wandstärke [mm]	BD [bar]	Vakuum [bar]	Biegeradius ca. [mm]	max. Länge [m]
75	7	1,5	0,9	150	40
80	7	1,5	0,9	160	40
90	7	1,5	0,9	200	40
100	8	1,5	0,9	250	40
125	8	1,5	0,9	300	40
150	9	1,5	0,9	400	40

Rollenware oder abgelängte Stücke mit spiralfreien Muffen und/oder Muffenerweiterungen.



Andere Ausführungen und Abmessungen auf Anfrage.