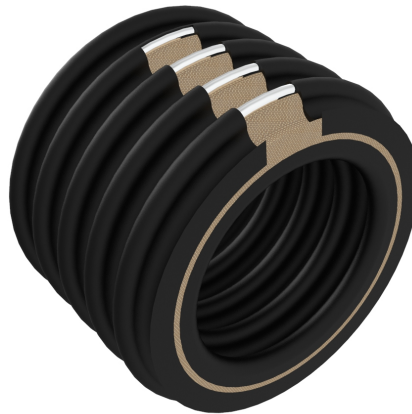


TECHNISCHE SCHLAUCHARTIKEL

BRÜCKENENTWÄSSERUNGSSCHLAUCH

Verbindungselemente zur Ableitung von Abwasser in Brückenbauwerken. Hochflexible Ausführung mit und ohne Muffenerweiterungen. Einsatz i.d.R. drucklos. Temperaturbeständig von -35°C bis $+100^{\circ}\text{C}$.

- Aufbau:
- Seele in schwarzer, fäkalienbeständiger Qualität
 - Gewebeeinlagen
 - verdecktliegende Federstahldrahtspirale
 - abriebfeste, witterungsbeständige Decke
 - innen und aussen gewellt



DN [mm]	Muffen \varnothing [mm]	Wandstärke* [mm]	Vakuum [bar]	Biegeradius ca. [mm]	Baulängen [mm]
100	112	5	0,2	150	ab 150
125	137	5	0,2	188	ab 150
150	150	5	0,2	225	ab 150
150	162	5	0,2	225	ab 150
150	175	5	0,2	225	ab 150
200	212	5	0,2	300	ab 150
250	276	5	0,2	375	ab 150
300	328	5	0,2	450	ab 150
400	429	5	0,2	600	ab 150
500	500	5	0,2	750	ab 150

*) Muffenwand

In Fixlängen mit beiderseits spiralfreien Muffen und/oder Muffenerweiterungen.



Andere Ausführungen und Abmessungen auf Anfrage.