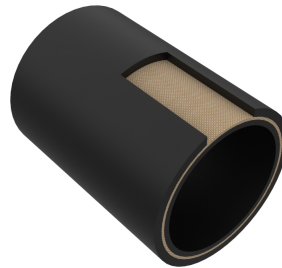


## TECHNISCHE SCHLAUCHARTIKEL

### ELEKTRO-KÜHLWASSERSCHLAUCH

Für Produktionsanlagen in der Stahl-, Gießerei oder Glasindustrie. Temperaturbeständig von  $-30^{\circ}\text{C}$  bis  $+120^{\circ}\text{C}$ . Hochflexible, heißwasserbeständige Ausführung.

- Aufbau:
- abriebfeste Seele
  - zug- und druckfeste Gewebereinlagen
  - abriebfeste, selbstverlöschende Decke
  - innen und aussen glatt, stoffgemustert
  - optional mit Hitzeschutzumlage aus Glasfaser (bis  $+240^{\circ}\text{C}$ ) oder Silikat (bis  $+800^{\circ}\text{C}$ )
  - Durchschlagsfestigkeit  $> 6\text{ KV}$
  - elektrisch nicht leitend  $R > 10^9\text{ Ohm}$



DN [mm]	Wandstärke [mm]	BD [bar]	Biegeradius ca. [mm]	max. Länge [m]
13	5	10	80	40
19	6	10	90	40
25	6	10	150	40
32	6	10	190	40
38	6,5	10	240	40
40	7	10	280	40
50	8	10	300	40
50	10	10	350	40
60	8	10	400	40
63	8	10	510	40
65	7	10	590	40
100	8	10	720	40
100	12	10	1000	40
125	10	6	1250	35
150	10	6	1500	40
200	12	6	2000	25

Rollenware oder abgelängte Stücke.  
Auch als Spiralschlauch erhältlich.



Andere Ausführungen und Abmessungen auf Anfrage.